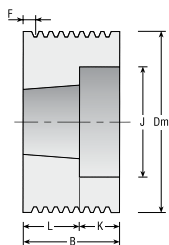
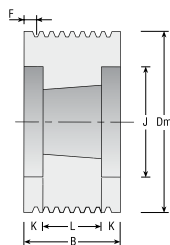


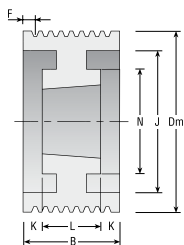
Profil PL



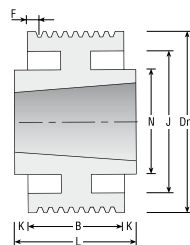
Figur 2



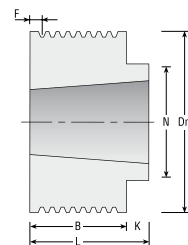
Figur 4



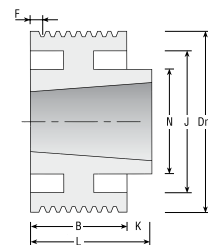
Figur 5



Figur 6



Figur 7



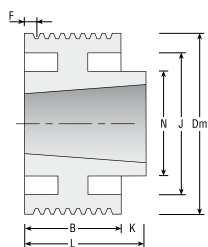
Figur 8

Deln. Ø Dm	Antal spår	Bussn nr	Fig.	L	K	N	J
75	6	1210	2	26	12,5	-	56
	8	1210	2	26	22	-	56
	10	1215	2	42	15	-	56
	12	1215	2	42	25	-	56
80	6	1210	2	26	12,5	-	56
	8	1210	2	26	22	-	56
	10	1215	2	42	15	-	56
	12	1215	2	42	25	-	56
85	6	1210	2	26	12,5	-	61
	8	1210	2	26	22	-	61
	10	1215	2	42	15	-	61
	12	1215	2	42	25	-	61
	16	1215	4	42	22	-	61
90	6	1610	2	26	12,5	-	66
	8	1610	2	26	22	-	66
	10	1615	2	42	15	-	66
	12	1615	2	42	25	-	66
	16	1615	4	42	22	-	66
95	6	1610	2	26	12,5	-	71
	8	1610	2	26	22	-	71
	10	1615	2	42	15	-	71
	12	1615	2	42	25	-	71
	16	1615	4	42	22	-	71
100	6	1610	2	26	12,5	-	76
	8	1610	2	26	22	-	76
	10	2012	2	32	25	-	79
	12	2012	2	32	35	-	79
	16	2012	4	32	27	-	79
106	6	1610	2	26	12,5	-	82
	8	1610	2	26	22	-	82
	10	2012	2	32	25	-	82
	12	2012	2	32	35	-	82
	16	2012	4	32	27	-	82
112	6	1610	2	26	12,5	-	88
	8	1610	2	26	22	-	88
	10	2012	2	32	25	-	88
	12	2012	2	32	35	-	88
	16	2012	4	32	27	-	88
118	6	2012	2	32	6,5	-	94
	8	2012	2	32	16	-	94
	10	2517	4	45	6	-	97
	12	2517	4	45	11	-	97
	16	2517	4	45	20,5	-	97
	20	2517	4	45	30	-	97

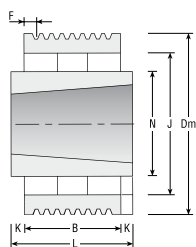
Deln. Ø Dm	Antal spår	Bussn nr	Fig.	L	K	N	J
125	6	2012	2	32	6,5	-	101
	8	2012	2	32	16	-	101
	10	2517	4	45	6	-	101
	12	2517	4	45	11	-	101
	16	2517	4	45	20,5	-	101
	20	2517	4	45	30	-	101
132	6	2012	2	32	6,5	-	108
	8	2012	2	32	16	-	108
	10	2517	4	45	6	-	108
	12	2517	4	45	11	-	108
	16	2517	4	45	20,5	-	108
	20	2517	4	45	30	-	108
140	6	2517	7	45	6,5	120	-
	8	2517	2	45	3	-	116
	10	2517	4	45	6	-	116
	12	2517	4	45	11	-	116
	16	2517	4	45	20,5	-	116
	20	3020	4	52	26,5	-	116
150	6	2517	7	45	6,5	120	-
	8	2517	2	45	3	-	126
	10	2517	4	45	6	-	126
	12	2517	4	45	11	-	126
	16	2517	4	45	20,5	-	126
	20	3020	4	52	26,5	-	126
160	6	2517	7	45	6,5	120	-
	8	2517	2	45	3	-	136
	10	2517	4	45	6	-	136
	12	2517	4	45	11	-	136
	16	3020	4	52	17	-	136
	20	3020	4	52	26,5	-	136
170	6	2517	8	45	6,5	120	146
	8	2517	2	45	3	-	146
	10	2517	4	45	6	-	146
	12	2517	4	45	11	-	146
	16	3020	4	52	17	-	146
	20	3020	4	52	26,5	-	146
180	6	2517	6	45	3,25	120	156
	8	2517	5	45	1,5	120	156
	10	2517	5	45	6	120	156
	12	2517	5	45	11	120	156
	16	3020	4	52	17	-	156
	20	3020	4	52	26,5	-	156
190	6	2517	6	45	3,25	120	166
	8	2517	5	45	1,5	120	166
	10	2517	5	45	6	120	166
	12	2517	5	45	11	120	166
	16	3020	5	52	17	146	166
	20	3020	5	52	26,5	146	166

Beställningsexempel:

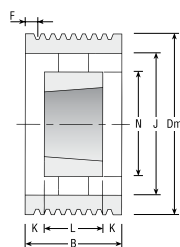
6L100 Micro-V remskiva bu 1610



Figur 8



Figur 9



Figur 10

Deln. Ø Dm	Antal spår	Bussn nr	Fig.	L	K	N	J
200	6	2517	6	45	3,25	120	176
	8	2517	5	45	1,5	12	176
	10	3020	5	52	2,5	146	176
	12	3020	5	52	7,5	146	176
	16	3020	5	52	17	146	176
	20	3535	4	89	8	-	176
212	6	2517	6	45	3,25	120	188
	8	2517	5	45	1,5	12	188
	10	3020	5	52	2,5	146	188
	12	3020	5	52	7,5	146	188
	16	3020	5	52	17	146	188
	20	3535	4	89	8	-	188
224	6	2517	6	45	3,25	120	202
	8	2517	5	45	1,5	120	202
	10	3020	5	52	2,5	146	202
	12	3020	5	52	7,5	146	202
	16	3020	5	52	17	146	202
	20	3535	5	89	8	-	202
236	6	2517	6	45	3,25	120	214
	8	2517	5	45	1,5	120	214
	10	3020	5	52	2,5	146	214
	12	3020	5	52	7,5	146	214
	16	3020	5	52	17	146	214
	20	3535	5	89	8	178	214
250	6	2517	9	45	3,25	120	228
	8	2517	5	45	1,5	120	228
	10	3020	5	52	2,5	146	228
	12	3020	5	52	7,5	146	228
	16	3020	5	52	17	146	228
	20	3535	5	89	8	178	228
280	6	2517	6	45	3,25	120	256
	8	2517	6	52	2	146	256
	10	3020	5	52	2,5	146	256
	12	3020	5	52	7,5	146	256
	16	3020	6	89	1,5	178	256
	20	3535	5	89	8	178	256
315	6	2517	9	45	3,25	120	285
	8	3020	9	52	2	146	285
	10	3535	6	89	16	178	285
	12	3535	6	89	11	178	285
	16	3535	6	89	1,5	178	285
	20	4040	5	102	1,5	215	285
355	6	3020	9	52	6,75	146	285
	8	3020	9	52	2	146	325
	10	3535	9	89	16	178	325
	12	3535	9	89	11	178	325
	16	3535	9	89	1,5	178	325
	20	4040	5	102	1,5	215	325

Deln. Ø Dm	Antal spår	Bussn nr	Fig.	L	K	N	J
400	6	3020	9	52	6,75	146	370
	8	3020	9	52	2	146	370
	10	3535	9	89	16	178	370
	12	3535	9	89	11	178	370
	16	3535	9	89	1,5	178	370
	20	4040	10	102	1,5	215	370
450	6	3020	9	52	6,75	146	420
	8	3020	9	52	2	146	420
	10	3535	9	89	16	178	420
	12	3535	9	89	11	178	420
	16	3535	9	89	1,5	178	420
	20	4040	9	102	1,5	215	420
500	6	3020	9	52	6,75	146	470
	8	3020	9	52	2	146	470
	10	3535	9	89	16	178	470
	12	3535	9	89	11	178	470
	16	3535	9	89	1,5	178	470
	20	5050	9	127	11	267	470
630	6	3220	9	52	6,75	146	600
	8	3020	9	52	2	146	600
	10	3535	9	89	16	178	600
	12	3535	9	89	11	178	600
	16	4040	9	102	1,5	215	600
	20	5050	9	127	11	267	600
800	6	3535	9	89	25,2	178	770
	8	3535	9	89	20,5	178	770
	10	4040	9	102	22,5	215	770
	12	4040	9	102	17,5	215	770
	16	5050	9	127	20,5	267	770
	20	5050	9	127	11	267	770