

**Planremskiva
Gjutjärn**

Beställningsexempel:

Planremskiva 125x050 för bussning 2012

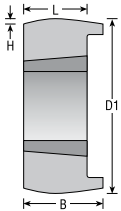


Fig 1

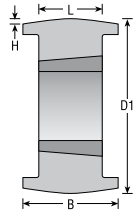


Fig 2

Ytter Ø D1	Bussn		Fig.	H	Max varv- tal	Vikt kg	
	B	nr					
63	50	1180	22	2	0,3	12000	6,0
80	50	1210	25	1	0,3	9500	1,2
	80	1615	38	1	0,3	9500	1,5
90	50	1615	38	1	0,3	8500	1,5
	80	1615	38	1	0,3	8500	1,9
100	100	1615	38	2	0,3	8500	2,2
100	50	1615	38	1	0,3	7500	1,8
	80	1615	38	1	0,3	7500	2,4
	100	1615	38	2	0,3	7500	2,7
125	50	2012	32	1	0,4	6000	2,6
	80	2517	45	1	0,4	6000	3,4
	100	2517	45	2	0,4	6000	3,8
	125	2517	45	2	0,4	6000	4,5
140	50	2012	32	1	0,4	5400	3,4
	80	2517	45	1	0,4	5400	4,5
	100	3020	51	1	0,4	5400	4,9
	125	3030	76	1	0,4	5400	5,2
150	50	2012	32	1	0,4	5000	4,0
	80	2517	45	1	0,4	5000	5,4
	100	3020	51	1	0,4	5000	6,2
	125	3030	76	1	0,4	5000	6,7
160	160	3030	76	1	0,4	5000	7,6
160	50	2012	32	1	0,5	4750	4,6
	80	2517	45	1	0,5	4750	6,3
	100	3020	51	1	0,5	4750	7,5
	125	3030	76	1	0,5	4750	8,5
160	160	3030	76	1	0,5	4750	10,0
180	80	2517	45	1	0,5	4250	7,2
	100	3020	51	1	0,5	4250	9,8
	125	3030	76	1	0,5	4250	12,0
	160	3030	76	1	0,5	4250	14,0
200	80	2517	45	1	0,6	3800	8,0
	100	3020	51	1	0,6	3800	12,0
	125	3030	76	1	0,6	3800	15,5
	160	3030	76	1	0,6	3800	18,0
224	80	2517	45	1	0,6	3400	8,2
	100	3020	51	1	0,6	3400	11,5
	125	3030	76	1	0,6	3400	15,0
	160	3030	76	1	0,8	3400	17,0
250	80	2517	45	1	0,8	3000	8,5
	100	3020	51	1	0,8	3000	11,0
	125	3030	76	1	0,8	3000	15,5
	160	3030	76	1	0,8	3000	17,5
280	100	3020	51	1	0,8	2700	13,4
	125	3030	76	1	0,8	2700	17,3
	160	3535	89	1	0,8	2700	21,8
	200	4040	102	1	0,8	2700	28,3

Ytter Ø D1	Bussn		Fig.	H	Max varv- tal	Vikt kg	
	B	nr					
315	100	3020	51	1	0,8	2400	15,8
	125	3030	76	1	0,8	2400	19,0
	160	3535	89	1	0,8	2400	26,0
200	4040	102	1	0,8	2400	32,0	
355	100	3030	76	1	0,8	2150	20,0
	125	3030	76	1	0,8	2510	22,0
	160	3535	89	1	0,8	2510	27,0
200	4040	102	1	0,8	2510	36,0	
400	100	3535	89	1	1,0	1900	26,0
	125	3535	89	1	1,0	1900	28,0
	160	3535	89	1	1,0	1900	32,0
	200	4040	102	1	1,0	1900	40,0
450	160	3535	89	1	1,0	1700	42,5
	200	4040	102	2	1,0	1700	54,5
500	160	4040	102	2	1,0	1500	53,0
	200	4545	115	2	1,0	1500	69,0
560	160	4040	102	2	1,2	1350	66,5
	200	4545	115	2	1,2	1350	86,0
630	160	4545	115	2	1,2	1200	80,0
	200	5050	127	2	1,2	1200	103,0