

Glidlisterna tillverkas i PE 1000 som är en termoplastisk polyeten med hög molykelärvikt som ger:

- Bra nötningsbeständighet
- Låg friktionskoefficient
- Extremt låg absorption
- Utmärkt kemikaliebeständighet
- Låg vikt

Temperaturområde: från -50° - +70° C

Standardfärg: grön

Glidlister enligt ritning samt andra material och färger på förfrågan.

OBS !

Vid montering eller konstruktion bör man ta hänsyn till temperaturförlängningen i polyetenplast.

Förändring ca. 2 mm / 10 °C och 1000 mm längd.

Start vid rumstemperatur 20 °C.

Exempel:

Längd 1000 mm vid temp 40 °C är ökningen ca. 4 mm.

Längd 2000 mm vid temp 40 °C är ökningen ca. 8 mm

Beställningsexempel:
T3 12B-1 Glidlist T-profil

Glidlister T-profil

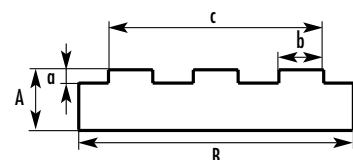
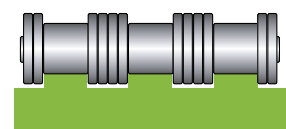
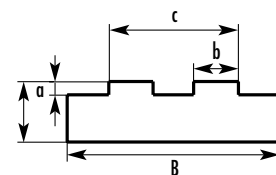
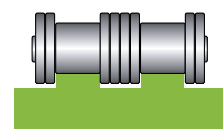
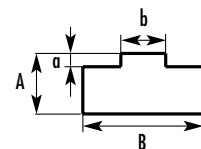
Benämning	Kedja ISO nr	B mm	A mm	a mm	b mm	c mm
Simplex						
T0	06B-1	15	10	1,5	5,4	-
T1	08B-1	20	10-15-20	2,2	7,4	-
T2	10B-1	20	10-15-20	2,6	9,2	-
T3	12B-1	25	10-15-20	2,4	11,3	-
T4	16B-1	40	15-20	3,5	16,5	-
T5	20B-1	45	15-20	4,3	19,0	-
T6	24B-1	60	15-20	5,6	24,6	-
T7*	28B-1	75	20	6,9	30,0	-
T8*	32B-1	80	20	7,8	30,0	-

Benämning	Kedja ISO nr	B mm	A mm	a mm	b mm	c mm
Duplex						
T0.2	06B-2	25	10	1,5	5,4	15,74
T1.2	08B-2	35	10-15-20	2,2	7,4	21,42
T2.2	10B-2	40	10-15-20	2,6	9,2	25,79
T3.2	12B-2	45	15-20	2,4	11,3	30,76
T4.2	16B-2	65	15-20	3,5	16,5	48,38
T5.2*	20B-2	70	15-20	4,3	19,0	54,45
T6.2*	24B-2	88	20	5,6	24,6	72,96
T7.2*	28B-2	105	25	6,9	30,0	89,56
T8.2*	32B-2	105	30	7,8	30,0	88,55

Benämning	Kedja ISO nr	B mm	A mm	a mm	b mm	c mm
Triplex						
T0.3	06B-3	35	10	1,5	5,4	25,88
T1.3	08B-3	45	10-15-20	2,2	7,4	35,24
T2.3	10B-3	55	10-15-20	2,6	9,2	42,38
T3.3	12B-3	60	15-20	2,4	11,3	50,22
T4.3	16B-3	95	20	3,5	16,5	80,26

*= på förfrågan

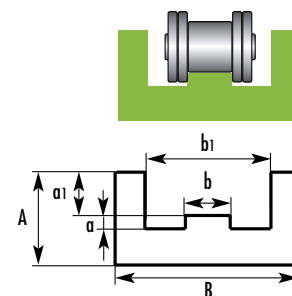
För ANSI-kedja på förfrågan



Glidlister E-profil

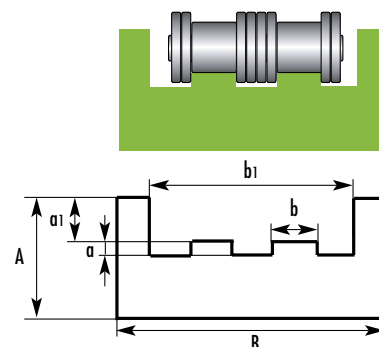
Benämning	Kedja ISO nr	B mm	A mm	a mm	a1 mm	b mm	b1 mm
Simplex							
E0	06B-1	25	10	1,5	4,35	5,4	15
E1	08B-1	30	15	2,2	7,17	7,4	20
E2	10B-1	33	20	2,6	9,45	9,2	23
E3	12B-1	38	20	2,4	11,11	11,3	28
E4	16B-1	51	25	3,5	16,48	16,5	41
E5*	20B-1	57	30	4,3	19,77	19	47
E6*	24B-1	70	40	4,5	29,4	24,6	60

*= på förfrågan



Benämning	Kedja ISO nr	B mm	A mm	a mm	a1 mm	b mm	b1 mm
Duplex							
E0.2	06B-2	36	15	1,5	4,35	5,4	26
E1.2	08B-2	45	20	2,2	7,17	7,4	35
E2.2	10B-2	50	25	2,6	9,45	9,2	40
E3.3	12B-2	56	25	2,4	11,11	11,3	46
E4.2	16B-2	85	30	3,5	16,48	16,5	75

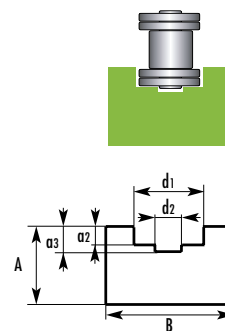
För ANSI-kedja på förfrågan



Glidlister U-profil

Benämning	Kedja ISO nr	B mm	A mm	a2 mm	a3 mm	d1 mm	d2 mm
U0	06B-1	20	15	2,8	4,2	9,2	4
U1	08B-1	25	15	3,5	4,8	12,7	5
U2	10B-1	25	15	3,6	5,1	15,2	6
U3	12B-1	25	20	3,9	5,7	16,7	7
U4	16B-1	35	25	8,4	10,0	24,4	9

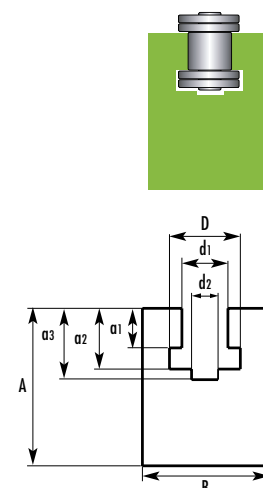
För ANSI-kedja på förfrågan



Glidlister BL-profil

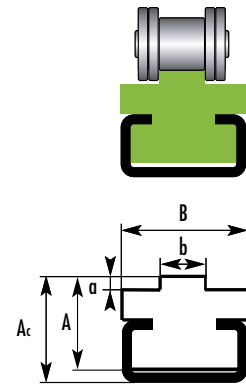
Benämning	Kedja ISO nr	B mm	A mm	a1 mm	a2 mm	a3 mm	d1 mm	D mm	d2 mm
BL0	06B-1	20	25	5,6	8,7	10,0	6,6	9,3	4
BL1	08B-1	24	30	7,6	11,5	13,5	8,7	13,5	5
BL2	10B-1	30	35	9,5	13,5	14,8	10,4	15,4	6
BL3	12B-1	40	35	11,5	16,5	17,5	12,3	17,5	7
BL4	16B-1	40	45	16,9	25,7	26,8	16,1	24,4	9
BL5	20B-1	50	50	19,4	29,3	31,2	19,3	27,5	11
BL6	24B-1	60	60	25,2	38,2	40,1	25,7	36,5	16
BL7	28B-1	60	70	30,8	46,9	48,9	28,3	41,5	17
BL8	32B-1	70	75	30,8	47,3	53,0	29,6	44,5	19

För ANSI-kedja på förfrågan

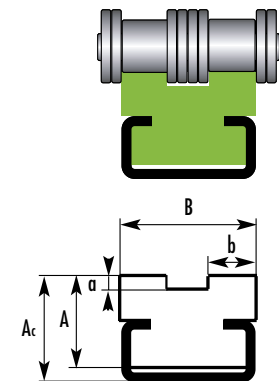


Glidlister CT för stålprofil

Benämning	Kedja ISO nr	B mm	A mm	a mm	b mm	Ac mm
Simplex						
T0 C3 A 15	06B-1	20,0	15	1,5	5,4	17
T1 C3 A 15	08B-1	20,0	15	2,2	7,4	17
T2 C3 A 15	10B-1	20,0	15	2,6	9,2	17
T3 C3 A 15	12B-1	20,0	15	2,4	11,3	17
T4 C5 A 15	16B-1	28,0	15	3,5	16,5	18
T5 C9 A 20	20B-1	38,0	20	4,3	19,0	27



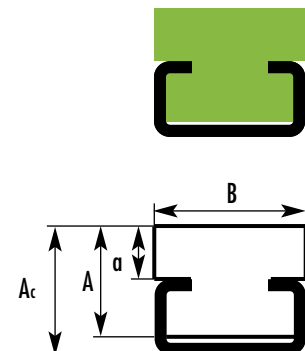
Benämning	Kedja ISO nr	B mm	A mm	a mm	b mm	Ac mm
Duplex						
T0.2 C3 A 15	06B-2	15,7	15	1,5	5,4	17
T1.2 C3 A 15	08B-2	21,4	15	2,2	7,4	17
T2.2 C5 A 15	10B-2	25,9	15	2,6	9,2	19
T3.2 C5 A 15	12B-2	30,7	15	2,4	11,3	19
T4.2 C9 A 20	16B-2	48,3	20	3,5	16,5	27



För ANSI-kedja på förfrågan

Glidlister CP för stålprofil

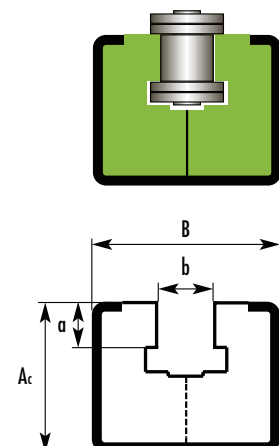
Benämning	B mm	A mm	a mm	Ac mm
C1 A 5	20	5	1	6,2
C1 A 10	20	10	6	11,2
C1 A 15	20	15	11	16,2
C3 A 10	20	10	4	14,0
C3 A 15	20	15	7	17,0
C3 A 20	20	20	12	22,0
C5 A 10	28	10	3	15,0
C5 A 15	28	15	6	18,0
C5 A 20	28	20	12	24,0
C9 A 10	38	10	3	21,0
C9 A 15	38	15	6	24,0
C9 A 20	38	20	12	30,0



Glidlister C10P för stålprofil

Benämning	Kedja ISO nr	Ac mm	B mm	b mm	a mm
C 10.0	06B-1	24	30	6,6	5,6
C 10.1	08B-1	24	30	8,7	7,6
C 10.2	10B-1	24	30	10,4	9,5
C 10.3	12B-1	24	30	12,3	11,5
C 10.4	16B-1	40	45	16,1	16,9

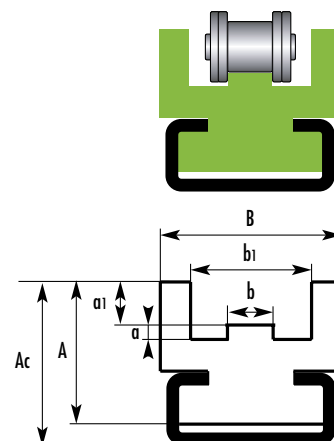
För ANSI-kedja på förfrågan



Glidlister CE för stålprofil

Benämning	Kedja ISO nr	B mm	A mm	a mm	a1 mm	b mm	b1 mm	Ac mm
E0 C3	06B-1	25	18,0	1,5	4,35	5,4	15	20,0
E1 C5	08B-1	30	24,5	2,2	7,17	7,4	20	27,0
E2 C5*	10B-1	33	29,5	2,6	9,45	9,2	23	32,0
E3 C9*	12B-1	38	35,0	2,4	11,11	11,3	28	38,5
E4 C9*	16B-1	51	40,0	3,5	16,48	16,5	41	43,5

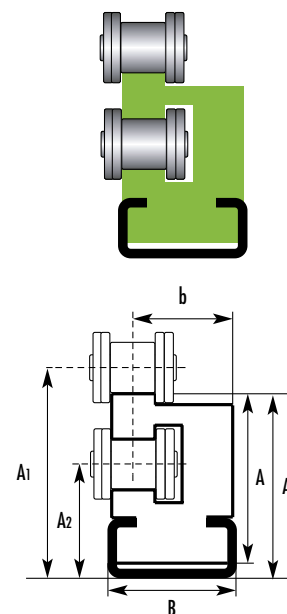
För ANSI-kedja på förfrågan



Glidlister Combi A-R för stålprofil

Benämning	Kedja ISO nr	A mm	B mm	A1 mm	A2 mm	Ac mm	b mm
COMBI 0 C3	06B-1	26,4	20	31,6	19,5	28,4	17,30
COMBI 1 C3	08B-1	28,0	20	34,8	18,9	30,5	16,50
COMBI 2 C3	10B-1	34,4	20	41,1	21,2	36,0	15,50
COMBI 3 C5	12B-1	38,5	28	47,5	24,8	41,5	22,25
COMBI 4 C9	16B-1	52,4	38	69,4	39,1	61,4	29,75

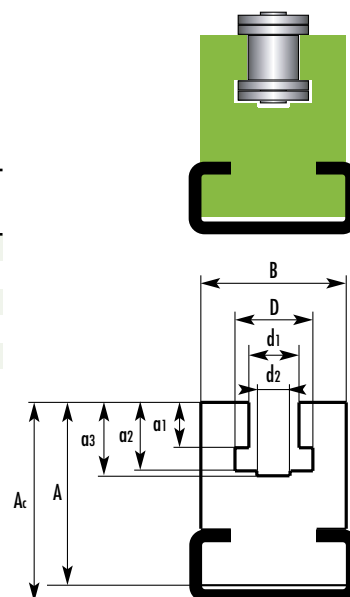
För ANSI-kedja på förfrågan



Glidlister CBL för stålprofil

Benämning	Kedja ISO nr	B mm	A mm	a1 mm	a2 mm	a3 mm	d1 mm	D mm	d2 mm	Ac mm
	06B-1	20	25	5,6	8,7	10,0	6,6	9,3	4	27
	08B-1	24	30	7,6	11,5	13,5	8,7	13,5	5	33
	10B-1	30	35	9,5	13,5	14,8	10,4	15,4	6	38
	12B-1	40	35	11,5	16,5	17,5	12,3	17,5	7	39
	16B-1	40	45	16,9	25,7	26,8	16,1	24,4	9	49

För ANSI-kedja på förfrågan

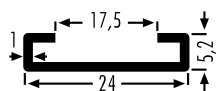


Stålprofiler

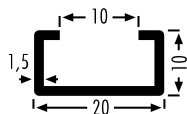
Beställningsexempel:
Stålprofil C10 L=2000 MM

Profil	Förzinkade	Rostfria
C1		•
C3	•	•
C5	•	•
C9	•	•
C10	•	•
C11	•	•
C12	•	

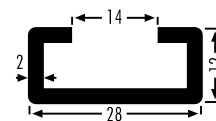
Lagerföres normalt i 2 m längder, kan även levereras i 6 m längder.



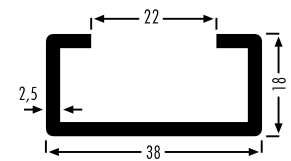
C 1



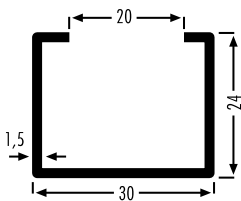
C 3



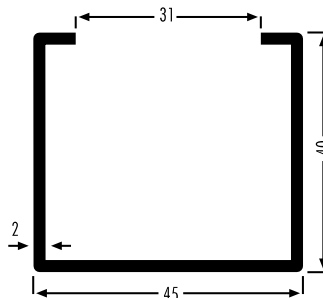
C 5



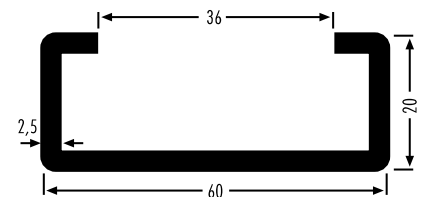
C 9



C 10



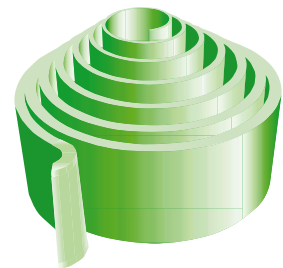
C 11



C 12

Plastband

Tjocklek x Bredd mm x mm	Rullens längd m	Vikt Kg / m	Tjocklek x Bredd mm x mm	Rullens längd m	Vikt Kg / m
2 x 20	135	0,040	3 x 45	90	0,135
3 x 20	90	0,060	4 x 45	68	0,180
4 x 20	68	0,080	5 x 45	54	0,225
5 x 20	54	0,100	6 x 45	45	0,270
6 x 20	45	0,120	2 x 50	135	0,100
2 x 25	135	0,050	3 x 50	90	0,150
3 x 25	90	0,075	4 x 50	68	0,200
4 x 25	68	0,100	5 x 50	54	0,250
5 x 25	54	0,125	6 x 50	45	0,300
6 x 25	45	0,150	2 x 60	135	0,120
2 x 30	135	0,060	3 x 60	90	0,180
3 x 30	90	0,090	4 x 60	68	0,240
4 x 30	68	0,120	5 x 60	54	0,300
5 x 30	54	0,150	6 x 60	45	0,360
6 x 30	45	0,180	2 x 70	75	0,140
2 x 35	135	0,070	3 x 70	50	0,210
3 x 35	90	0,105	4 x 70	34	0,280
4 x 35	68	0,140	5 x 70	30	0,350
5 x 35	54	0,175	6 x 70	25	0,420
6 x 35	45	0,210	2 x 80	75	0,160
2 x 40	135	0,800	3 x 80	50	0,240
3 x 40	90	0,120	4 x 80	34	0,320
4 x 40	68	0,160	5 x 80	30	0,400
5 x 40	54	0,200	6 x 80	25	0,480
6 x 40	45	0,240	3 x 100	50	0,300
2 x 45	135	0,090			



Beställningsexempel:
Plastband 3x20